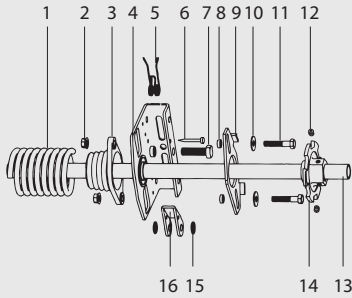


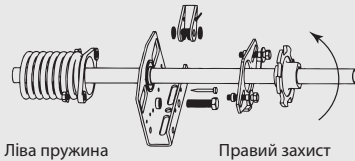


ВСТАНОВЛЕННЯ ЗАХИСТУ ВІД РОЗРИВУ ПРУЖИН

для воріт RYTERNA TLP (промислова серія)

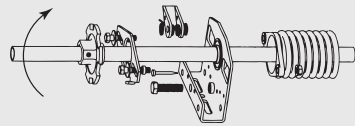


1. Пружина торсійна
2. Гайка с фланцем
3. Заглушка для пружини
4. Кронштейн з підшипником на вал 1"
5. Пружина
6. Чека стопорна
7. Болт
8. Гайки
9. Пластина
10. Шайба
11. Болт
12. Гвинт встановлюючий з шестигранним заглибленням під ключ
13. Вал діаметром 1"
14. Колесо храпове
15. Шайба
16. Храповик



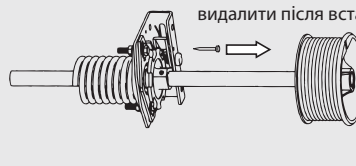
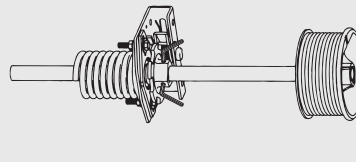
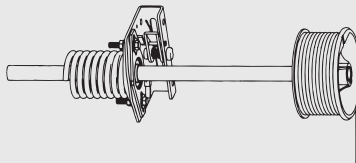
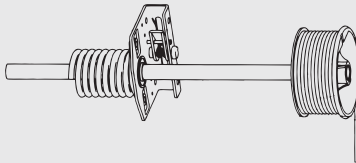
Ліва пружина

Правий захист



Лівий захист

Права пружина



видалити після встановлення